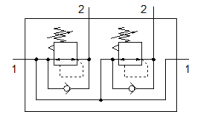
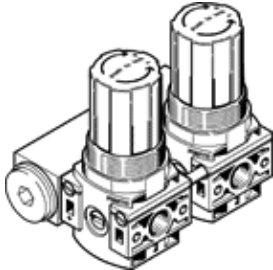


# Druckregelventil-Batterie LRB-1/4-DB-7-O-K2-MINI

Teilenummer: 540040

FESTO

Kombination von 2, 3, 4 oder 5 direktgesteuerten Kolben-Druckregelventilen auf P- Leiste, ohne Manometer.



## Datenblatt

| Merkmal                            | Wert   |
|------------------------------------|--|
| Baugröße                           | Mini   |
| Baureihe                           | DB   |
| Betätigungssicherung               | Drehknopf mit Arretierung  |
| Einbaulage                         | beliebig   |
| Konstruktiver Aufbau               | auf P-Leiste<br>direktgesteuertes Kolbenregelventil                        |
| Reglerfunktion                     | Ausgangsdruck konstant<br>mit Sekundärentlüftung<br>mit Rückstromverhalten |
| Betriebsdruck                      | 1,5 ... 10 bar   |
| Druckregelbereich MPa              | 0,05 ... 0,7 MPa   |
| Druckregelbereich                  | 0,5 ... 7 bar  |
| Druckregelbereich psi              | 7 ... 100 psi  |
| Max. Druckhysterese                | 0,5 bar  |
| Normalnenndurchfluss               | $\geq$ 1.000 l/min   |
| Betriebsmedium                     | Druckluft nach ISO 8573-1:2010 [-:--:]                                     |
| Korrosionsbeständigkeitsklasse KBK | 1 - niedrige Korrosionsbeanspruchung                                       |
| Mediumtemperatur                   | -5 ... 50 °C   |
| Umgebungstemperatur                | -5 ... 50 °C   |
| Produktgewicht                     | 500 g  |
| Befestigungsart                    | Fronttafeleinbau<br>mit Zubehör  |
| Pneumatischer Anschluss 1          | G1/2   |
| Pneumatischer Anschluss 2          | G1/4   |
| Werkstoff Verschlusschraube        | Stahl<br>verzinkt  |
| Werkstoff Abstandsbolzen           | Aluminium-Knetlegierung  |
| Werkstoff Anschlussleiste          | Aluminium-Knetlegierung  |
| Werkstoff Dichtring                | PVC  |
| Werkstoff Dichtungen               | NBR  |
| Werkstoff Gehäuse                  | PA-verstärkt   |